

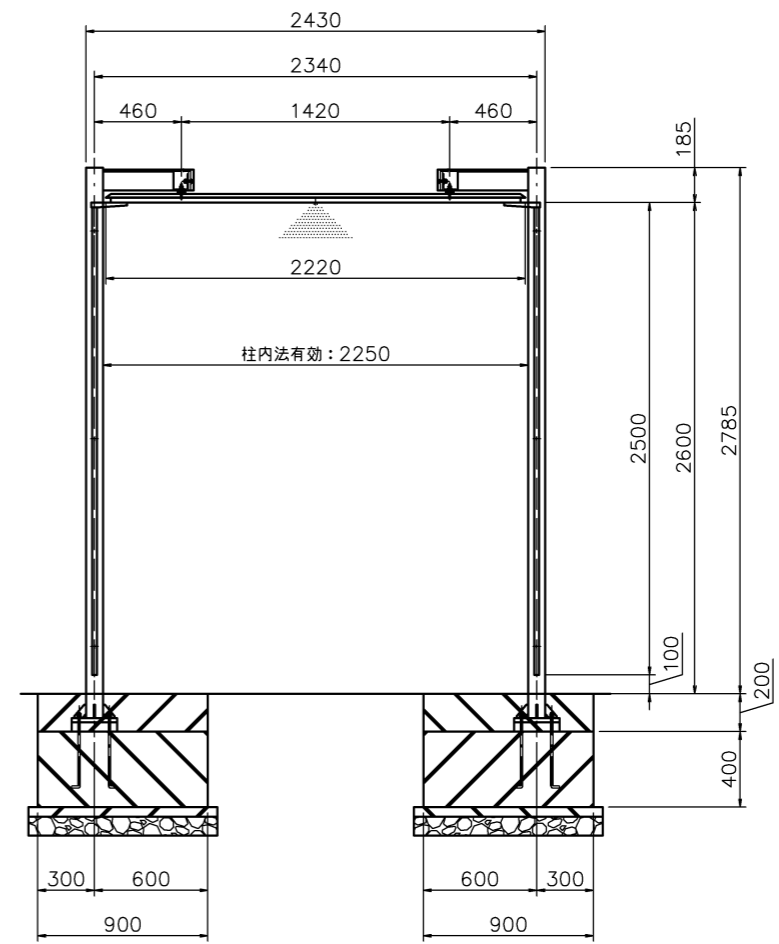
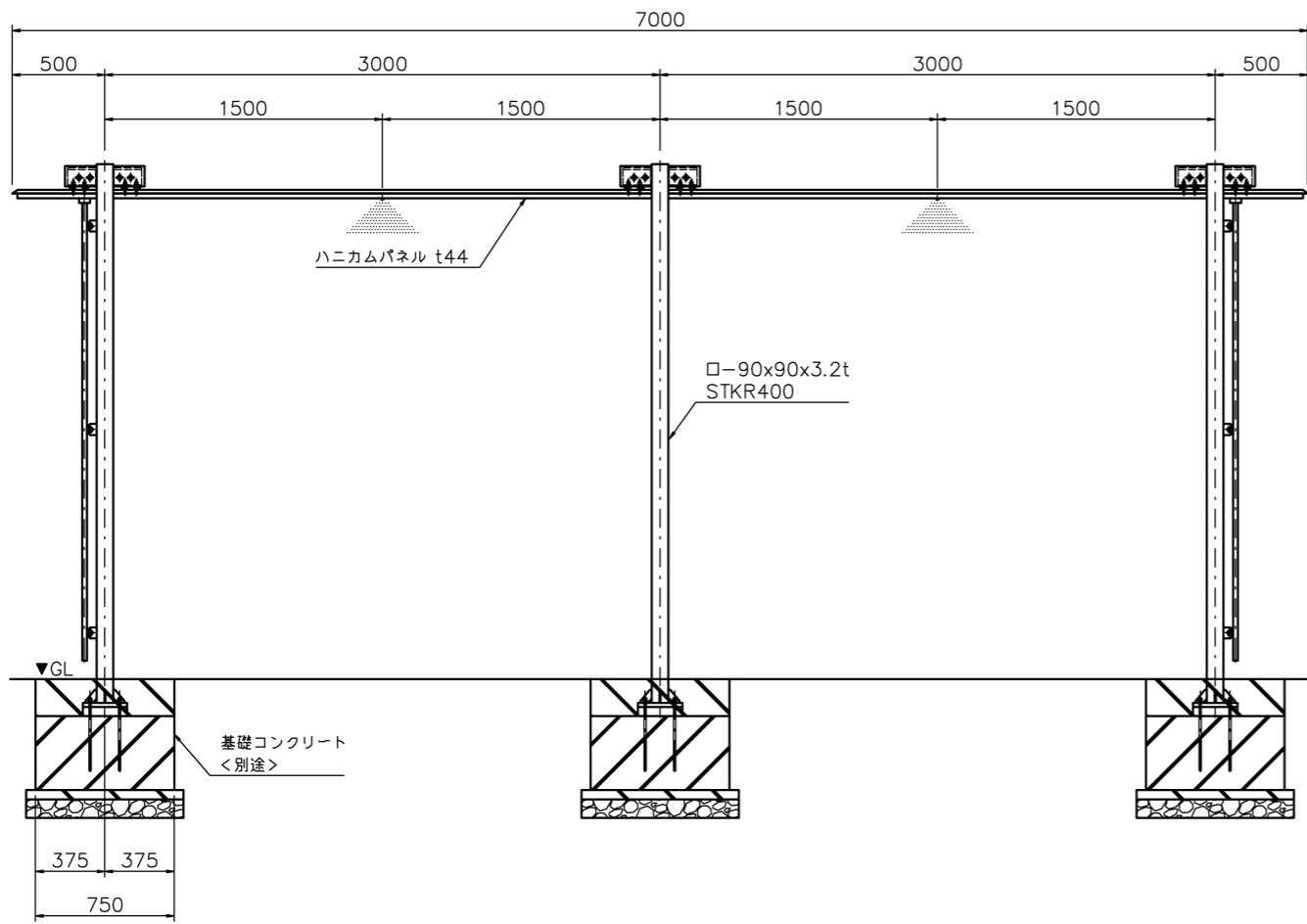
<部材・仕上げ>

- * パネル: A6063S (フレーム)、A5052P (表面材)、フェノール樹脂含浸コア (芯材)
フッ素樹脂塗装ライトグレー
- * 支柱: STK (R) 400、SS400
溶融亜鉛メッキの上、ウレタン樹脂塗装ライトグレー
- * 縦 樋: SUS304
ウレタン樹脂塗装ライトグレー
- * 化粧カバー: SUS304
ウレタン樹脂塗装ライトグレー

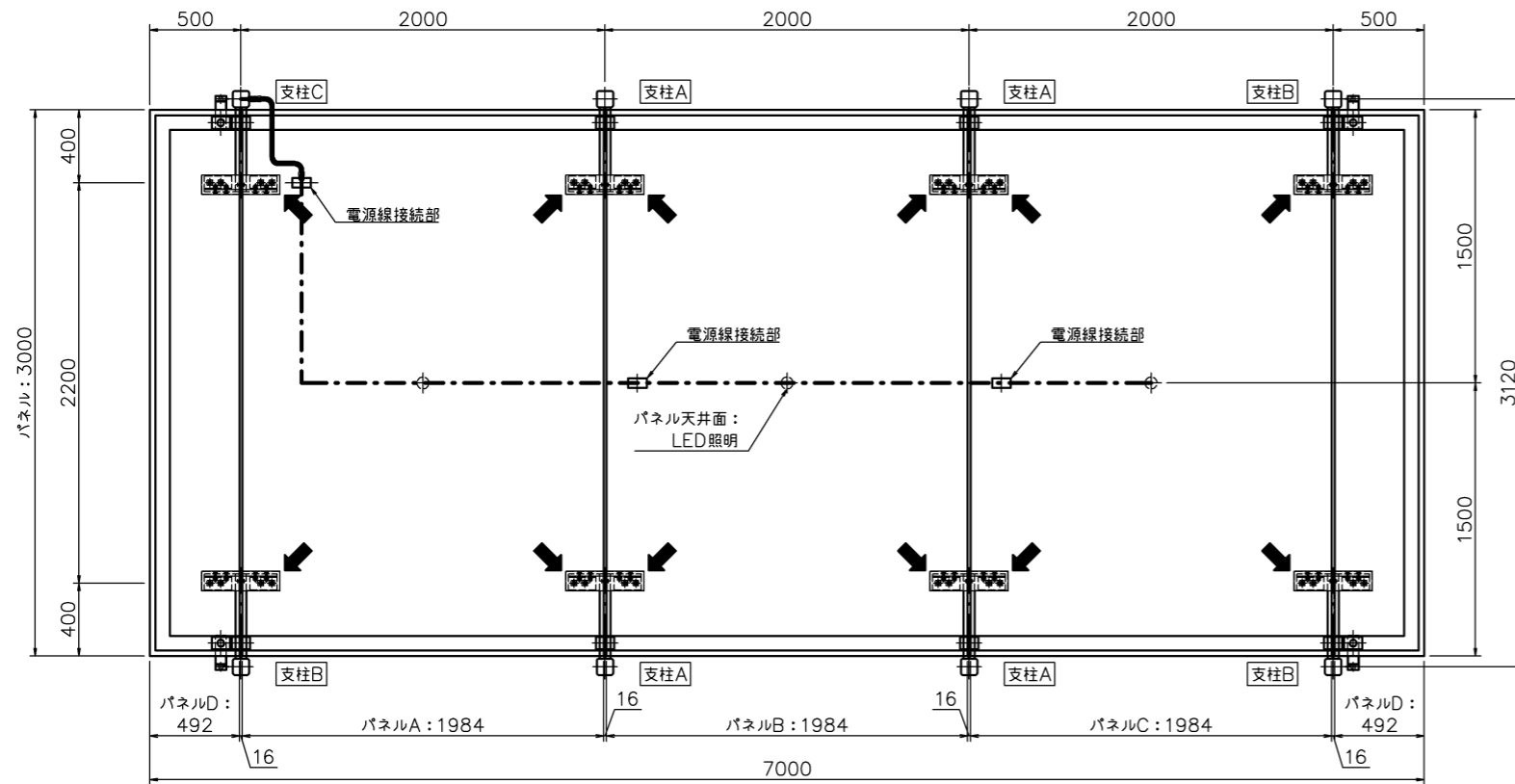
符号	縦樋 有無	照明電源引込 有無
支柱A	無し	無し
支柱B	有り	無し
支柱C	有り	有り
支柱D	無し	有り

← 底吊り上げ用
アイナット (M10)

本図面記載の基礎寸法は
参考サイズとする。



▲						名称 プロ・フィット シェード W7000xD2220xt44 (両持ち・外側角柱)		図番 分番 1/20 尺 度 投影法 第三角法	
▲						承認	検 閲	製 図	設 計
▲						年月日	年月日	年月日	年月日
▲						数量			19.12.10



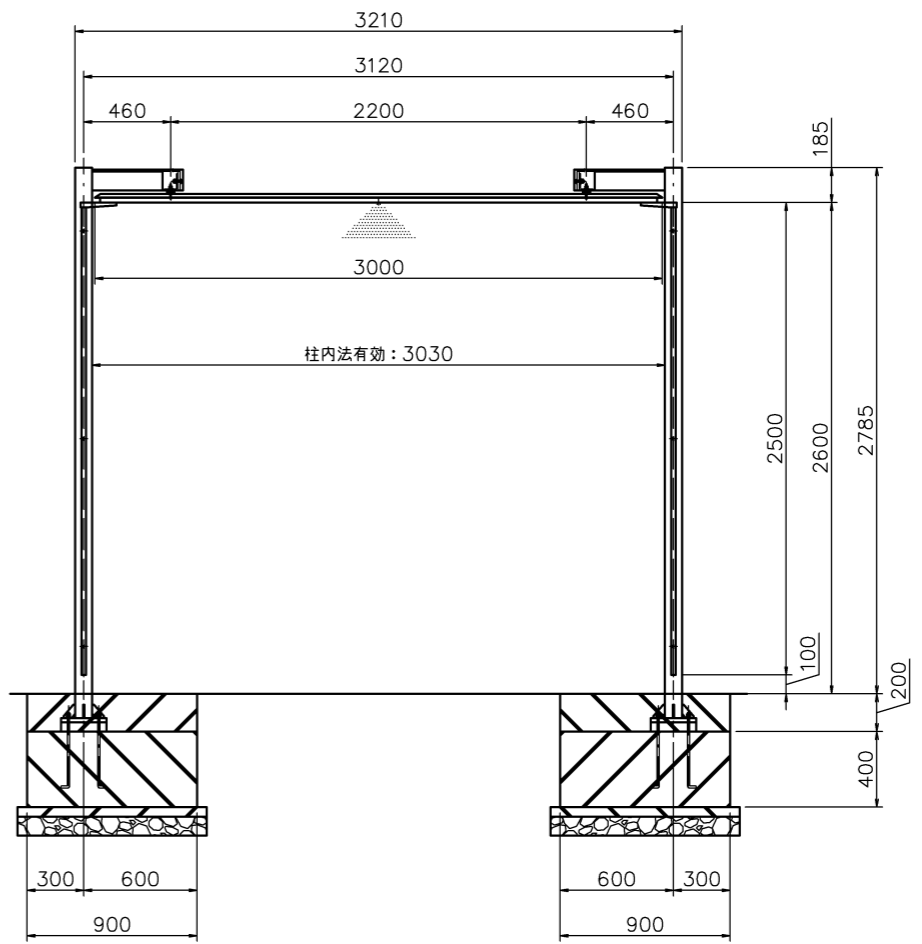
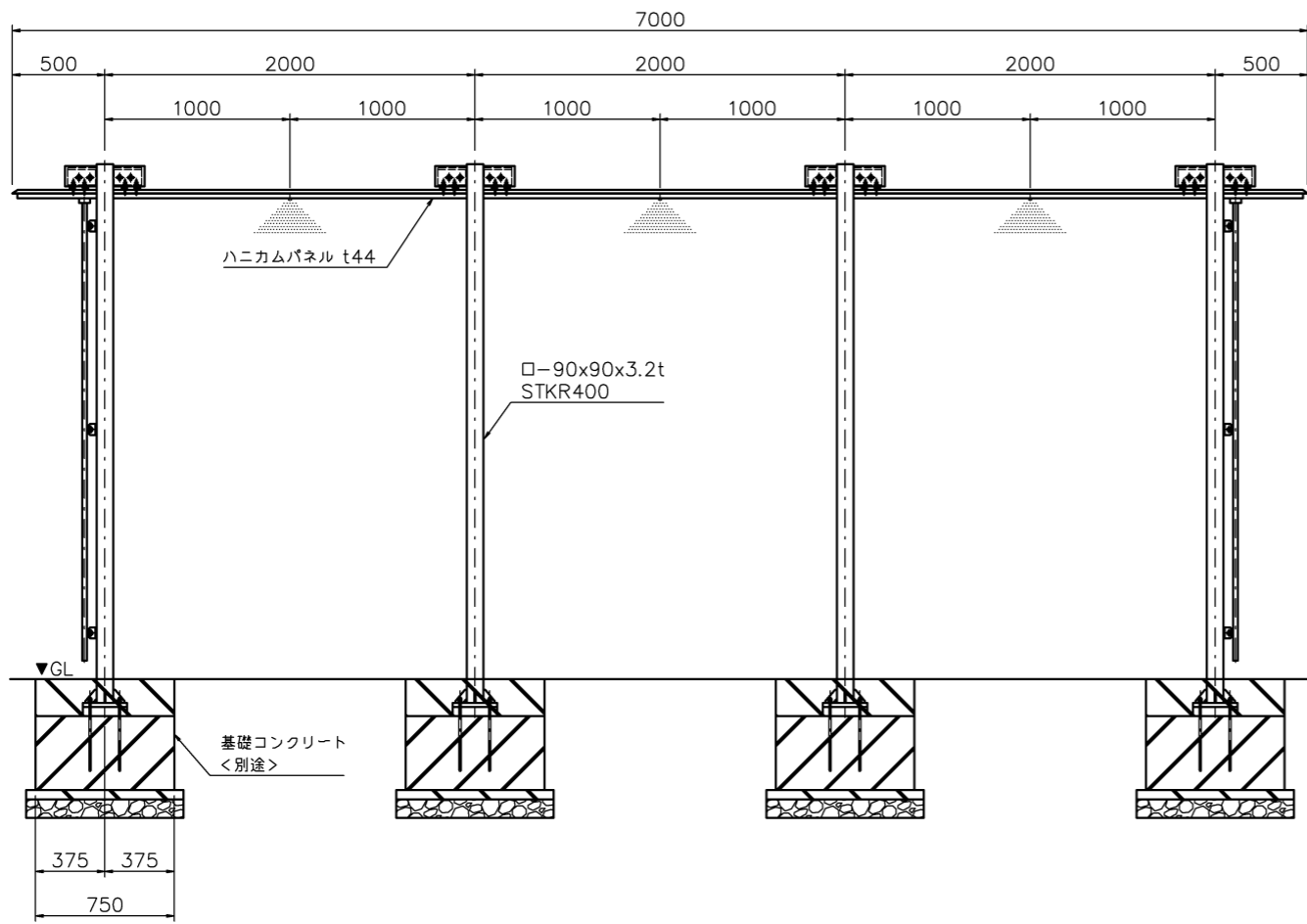
<部材・仕上げ>

- * パネル: A6063S (フレーム)、A5052P (表面材)、フェノール樹脂含浸コア (芯材)
フッ素樹脂塗装ライトグレー
- * 支柱: STK (R) 400、SS400
溶融亜鉛メッキの上、ウレタン樹脂塗装ライトグレー
- * 縦 樋: SUS304
ウレタン樹脂塗装ライトグレー
- * 化粧カバー: SUS304
ウレタン樹脂塗装ライトグレー

符号	縦樋 有無	照明電源引込 有無
支柱A	無し	無し
支柱B	有り	無し
支柱C	有り	有り
支柱D	無し	有り

← 底吊り上げ用
アイナット (M10)

本図面記載の基礎寸法は
参考サイズとする。



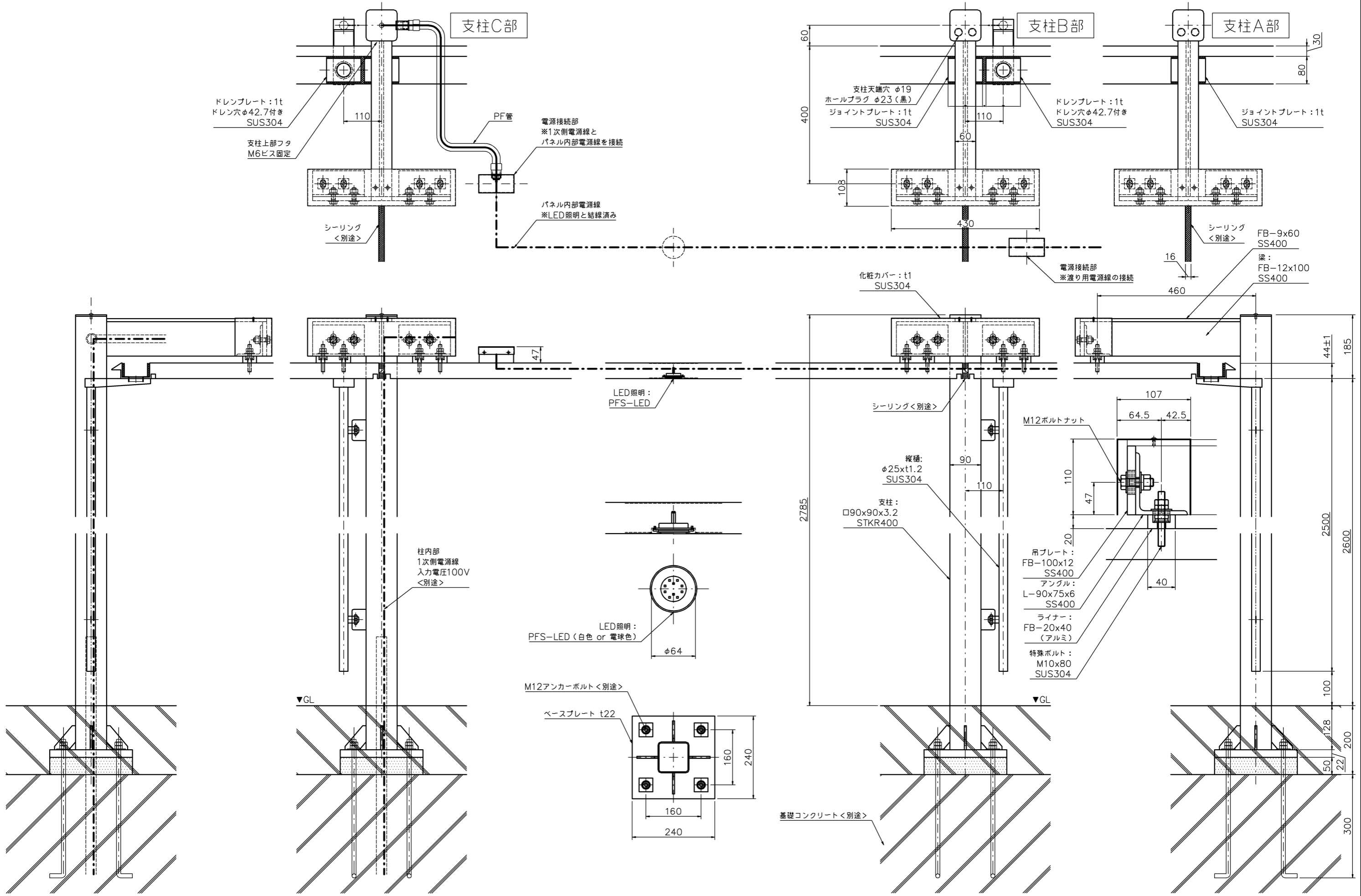
符号	改定年月日	改定事項	担当	材質	図示	数量	表面処理	検査	検査年月日	製造	製造年月日	検査	検査年月日	設計	設計年月日
▲															
▲															
▲															
▲															

名称: プロ・フィット シェード
W7000xD3000xt44 (両持ち・外側角柱)

図番: 19.12.10

分番: 1/20
尺 度: 第三角法
投 影 法: 第三角法

承認: 年月日
検査: 年月日
製造: 年月日



	符号	改定年月日	改定事項	担当		名称 プロ・フィット シェード 両持ち・外側角柱 部分詳細図	図番		1/5 第三角法		
							分番	尺度		投影法	
	承認	検図	製図	設計			承認	検図		製図	設計
	年月日	年月日	年月日	年月日			年月日	年月日		年月日	年月日
					19.12.10						