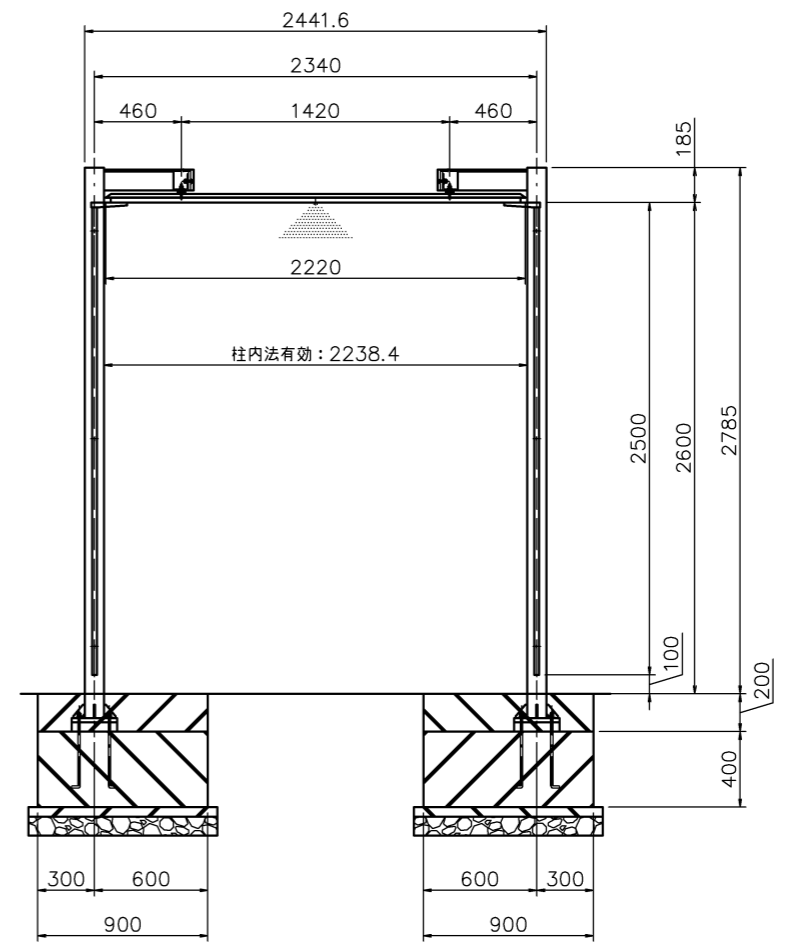
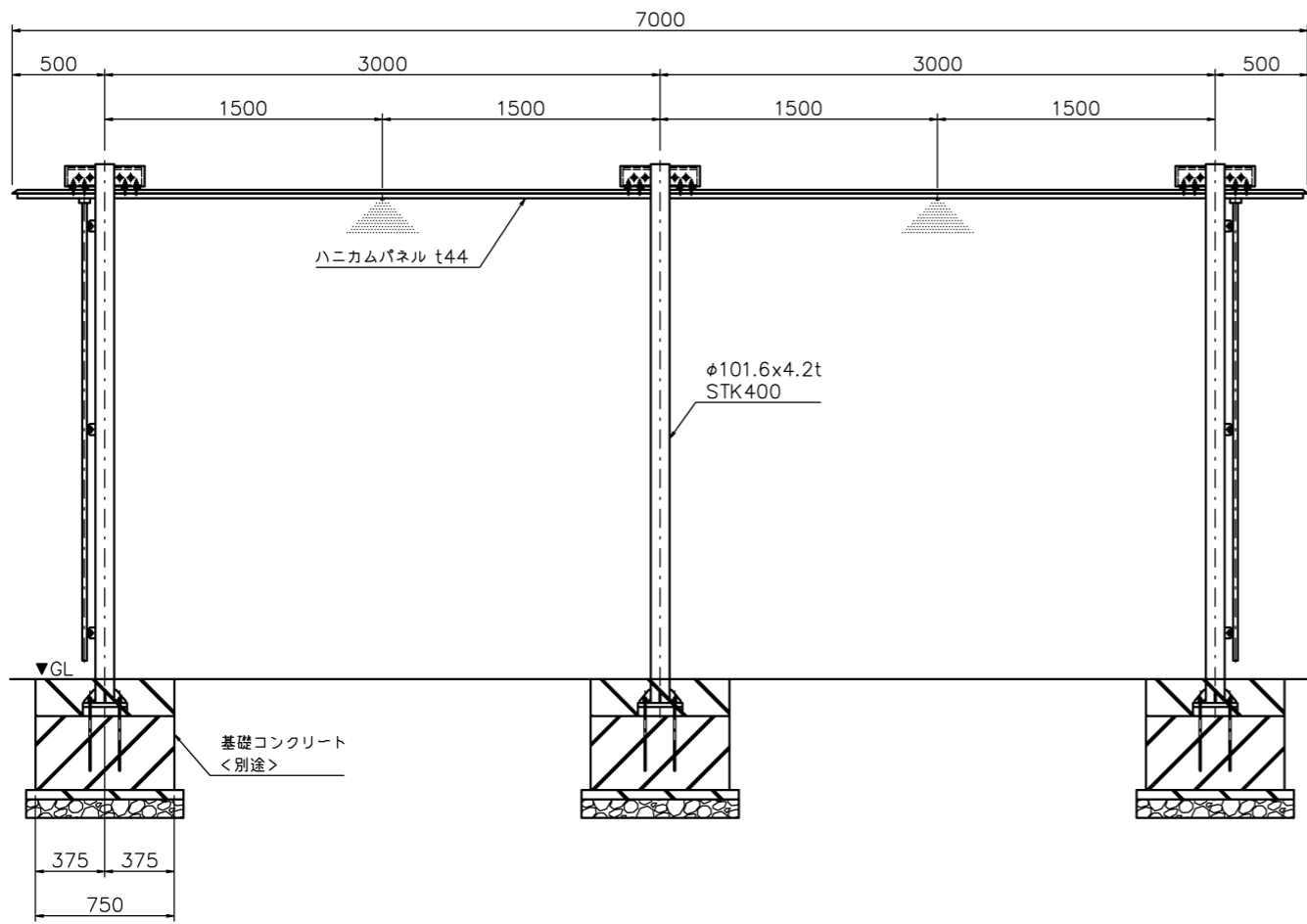


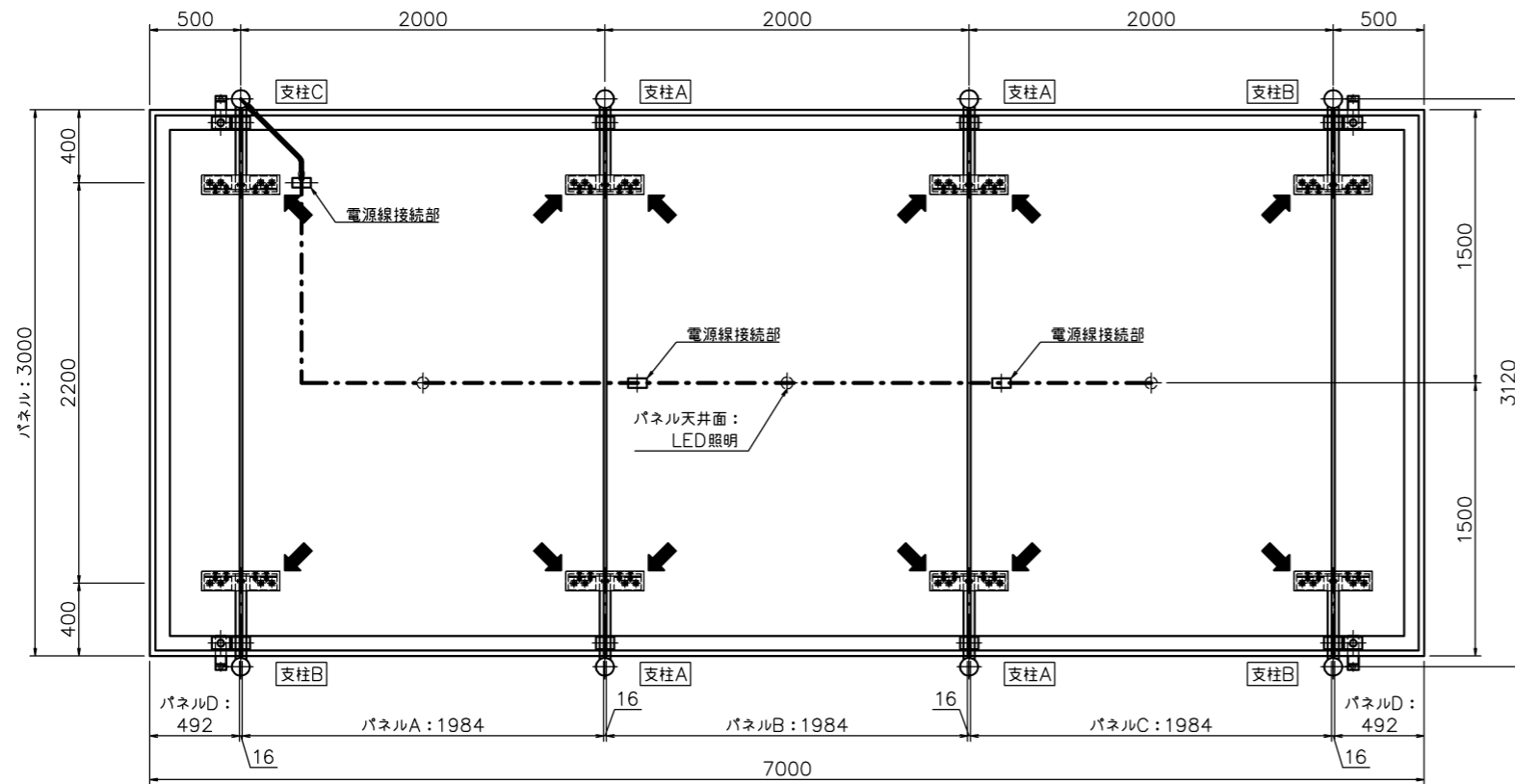
＜部材・仕上げ＞	
* パネル:	A6063S (フレーム)、A5052P (表面材)、フェノール樹脂含浸コア (芯材) フッ素樹脂塗装ライトグレー
* 支柱:	STK (R) 400、SS400 溶融亜鉛メッキの上、ウレタン樹脂塗装ライトグレー
* 縦 樋:	SUS304 ウレタン樹脂塗装ライトグレー
* 化粧カバー:	SUS304 ウレタン樹脂塗装ライトグレー

符号	縦樋有無	照明電源引込有無
支柱A	無し	無し
支柱B	有り	無し
支柱C	有り	有り
支柱D	無し	有り

← 底吊り上げ用 アイソット (M10)
本図面記載の基礎寸法は参考サイズとする。



△						名称 プロ・フィット シェード W7000xD2220xt44 (両持ち・外側丸柱)			図番 分番 1/20 尺 度 投影法 第三角法			
△						承認	検 閲	製 図	設 計	年 月 日	年 月 日	年 月 日
△						符号	数量	年月日	年月日	年月日	19.12.10	年月日
△						材質	図示	表面処理	承認	検 閲	製 図	設 計
△	改定年月日	改定事項	担当									



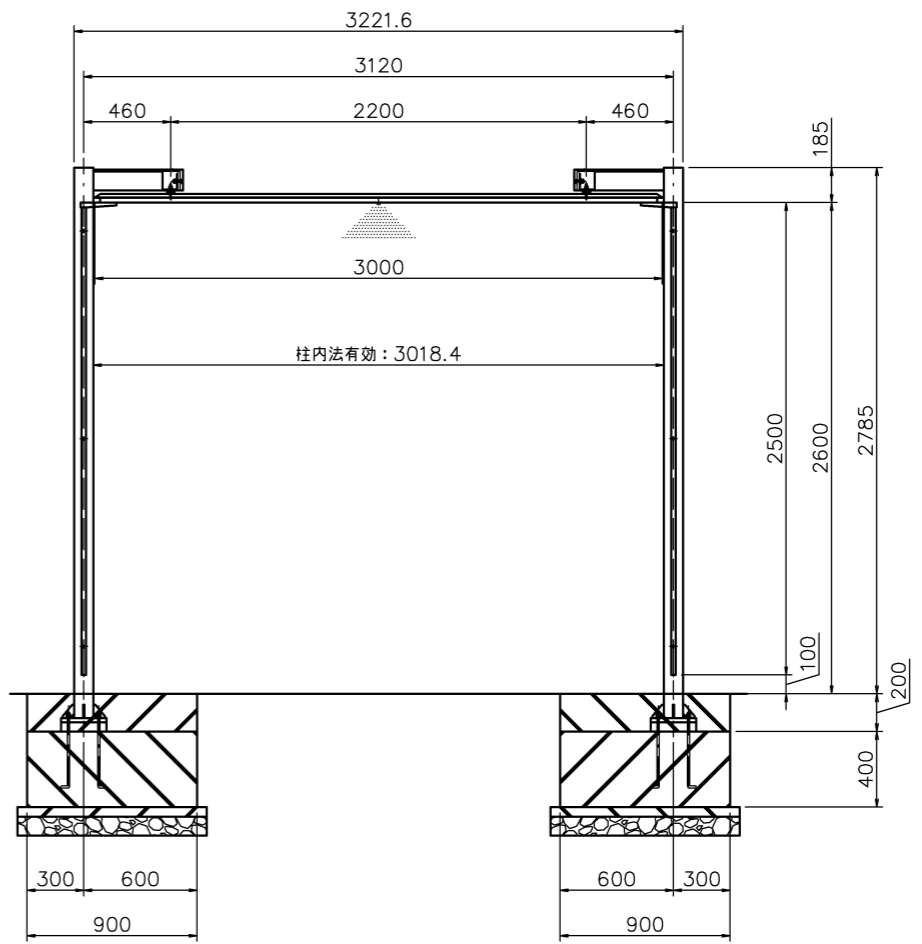
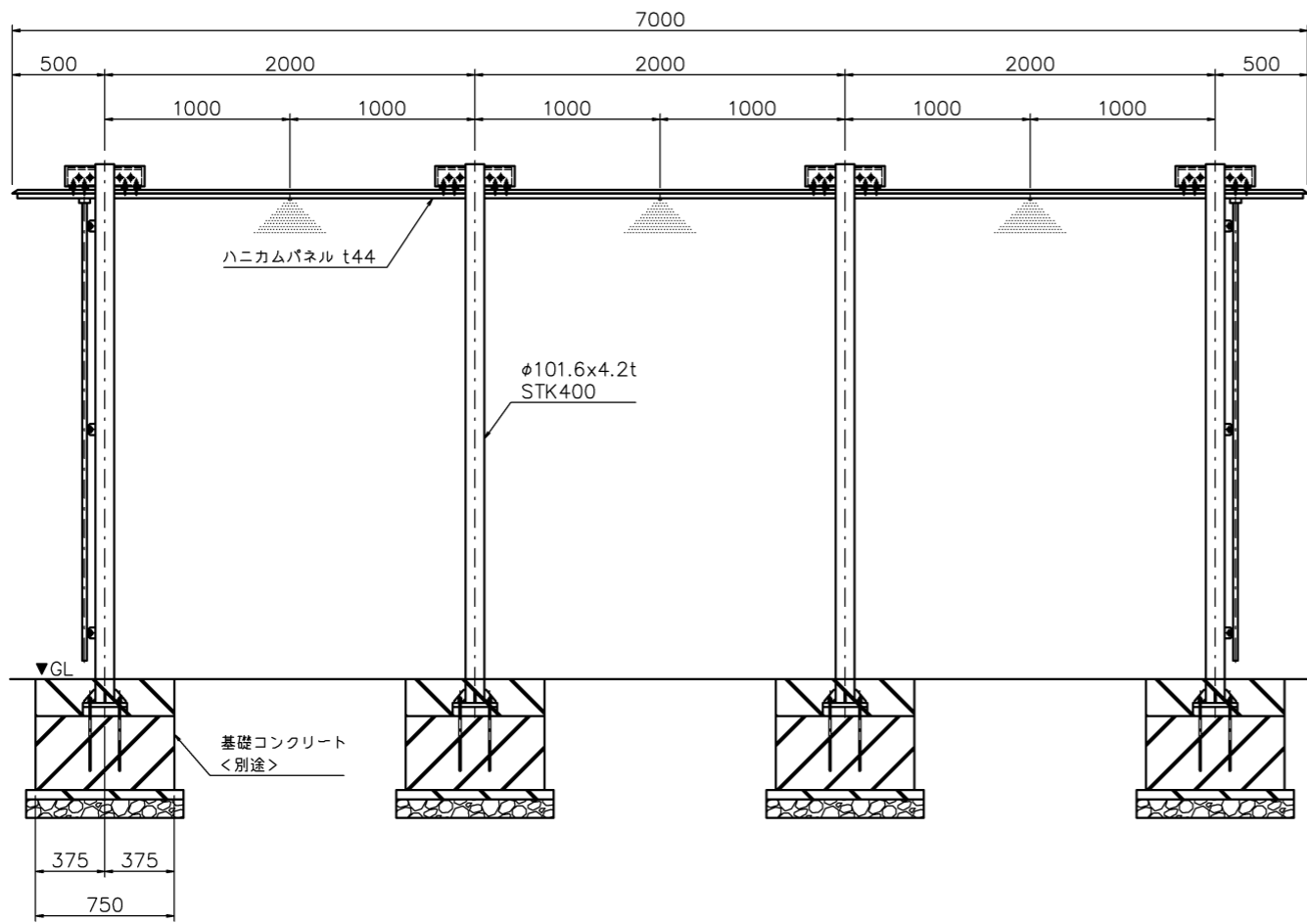
<部材・仕上げ>

- * パネル: A6063S (フレーム)、A5052P (表面材)、フェノール樹脂含浸コア (芯材)
フッ素樹脂塗装ライトグレー
- * 支柱: STK (R) 400、SS400
溶融亜鉛メッキの上、ウレタン樹脂塗装ライトグレー
- * 縦 樋: SUS304
ウレタン樹脂塗装ライトグレー
- * 化粧カバー: SUS304
ウレタン樹脂塗装ライトグレー

符号	縦樋 有無	照明電源引込 有無
支柱A	無し	無し
支柱B	有り	無し
支柱C	有り	有り
支柱D	無し	有り

← 底吊り上げ用
アイナット (M10)

本図面記載の基礎寸法は
参考サイズとする。



符号	改定年月日	改定事項	担当	材質	図示	数量	表面処理	検査	年月日	検査	年月日	製図	年月日	製図	年月日	設計	年月日	
△																		
△																		
△																		
△																		

HIGANO

名称
プロ・フィット シェード

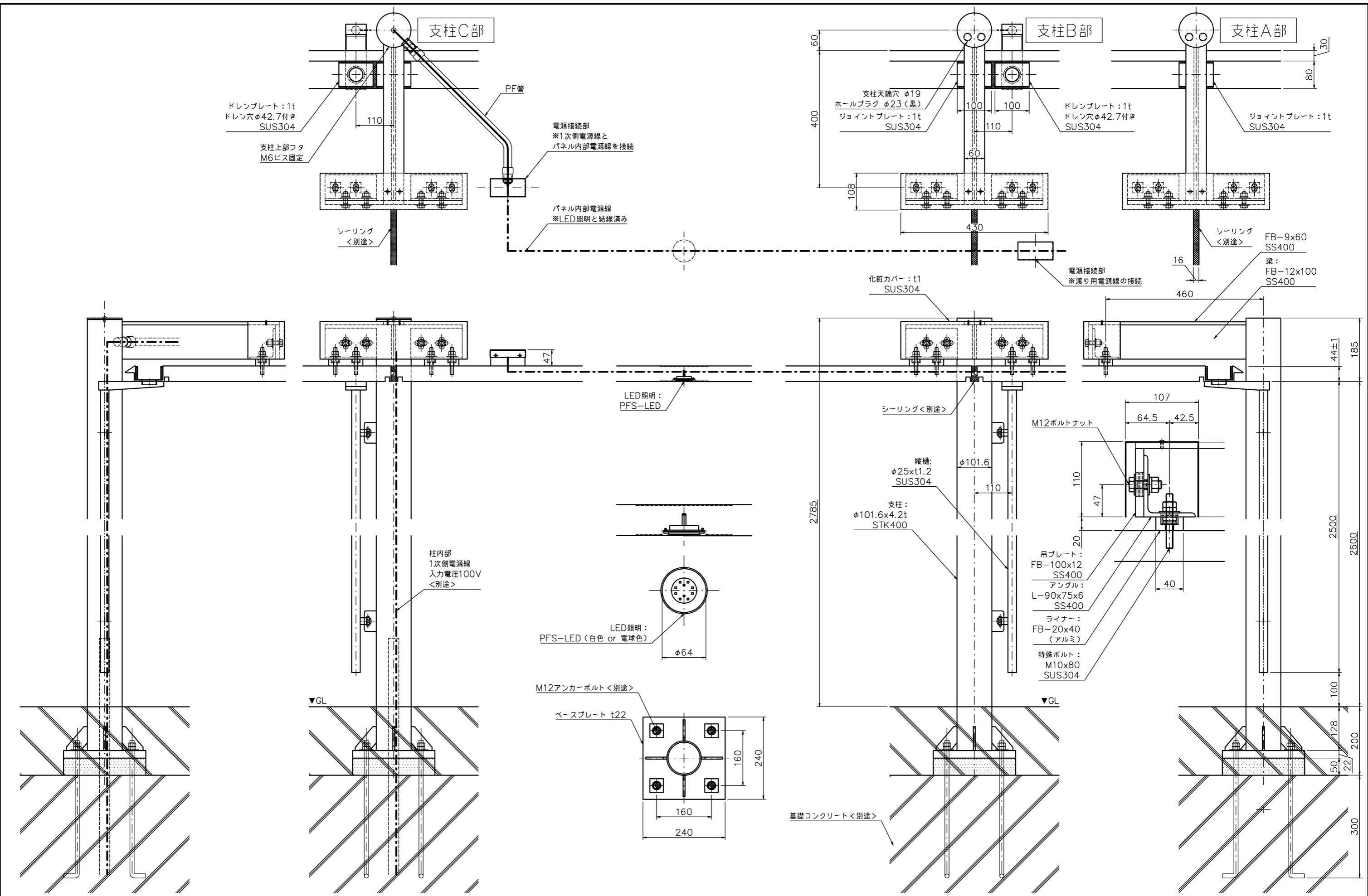
W7000xD3000xt44 (両持ち・外側丸柱)

図番
19.12.10

分番
1/20

尺 度
第三角法

投影法
第三角法



	名称 プロ・フィット シェード 両持ち・外側丸柱 部分詳細図		図番 19.12.10		
	承認 年月日	検閲 年月日	製図 年月日	設計 年月日	尺度 1/5 投影法 第三角法
符号 改定年月日 改定事項 担当	材質 表示 数量	表面処理 数量	承認 年月日	検閲 年月日	製図 年月日