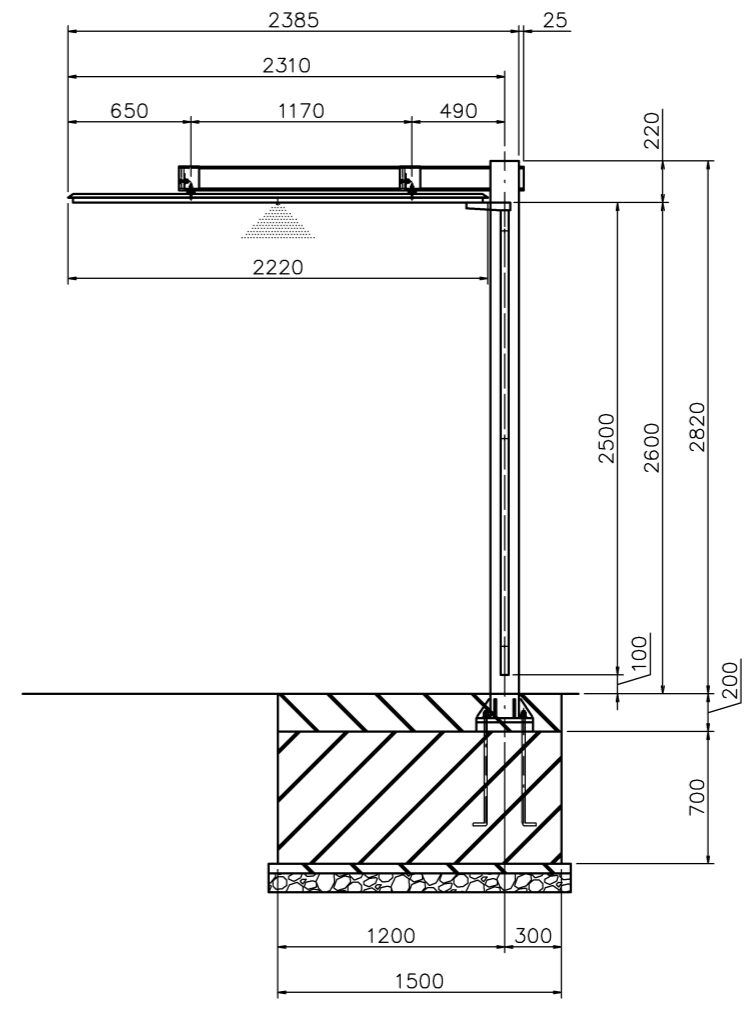
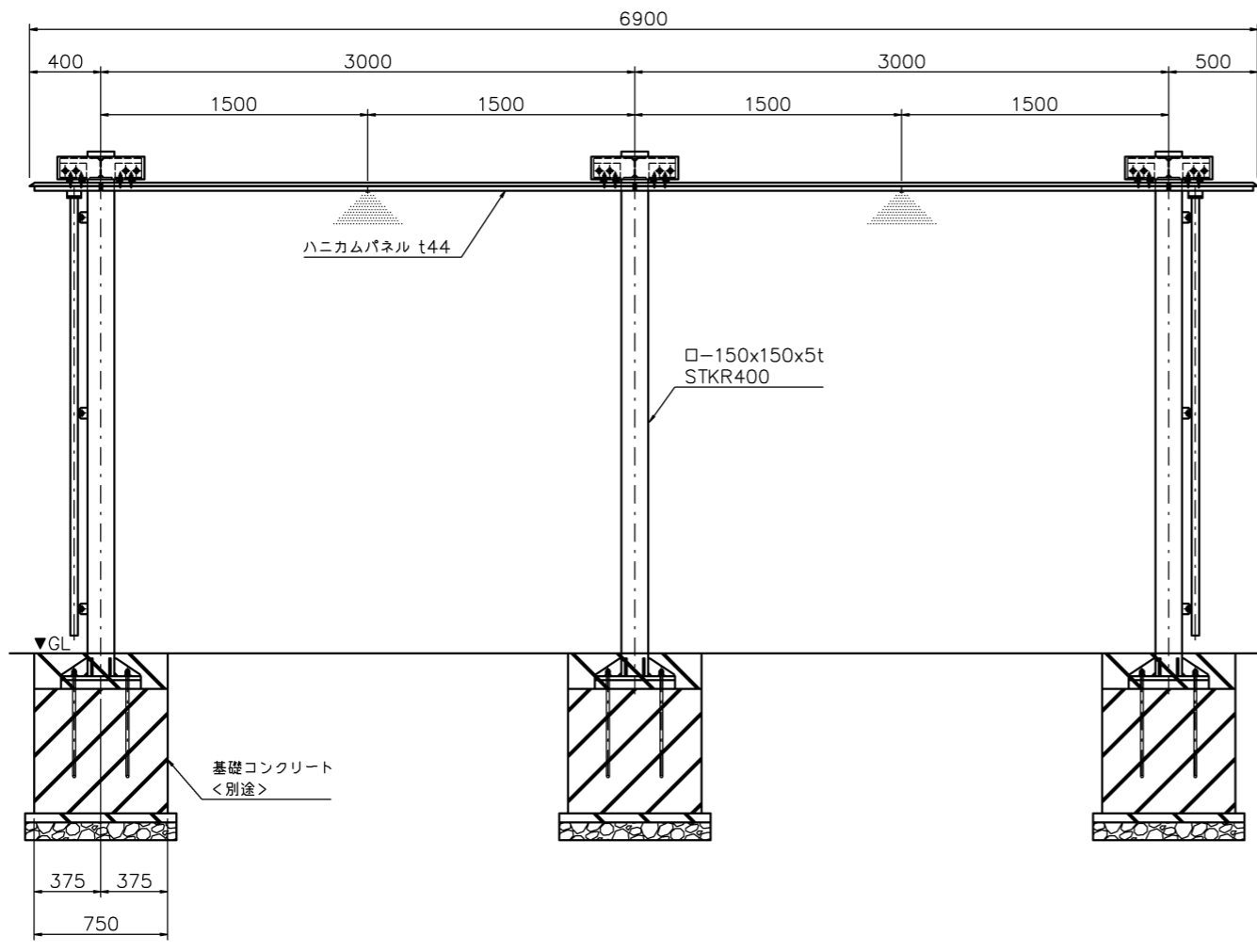
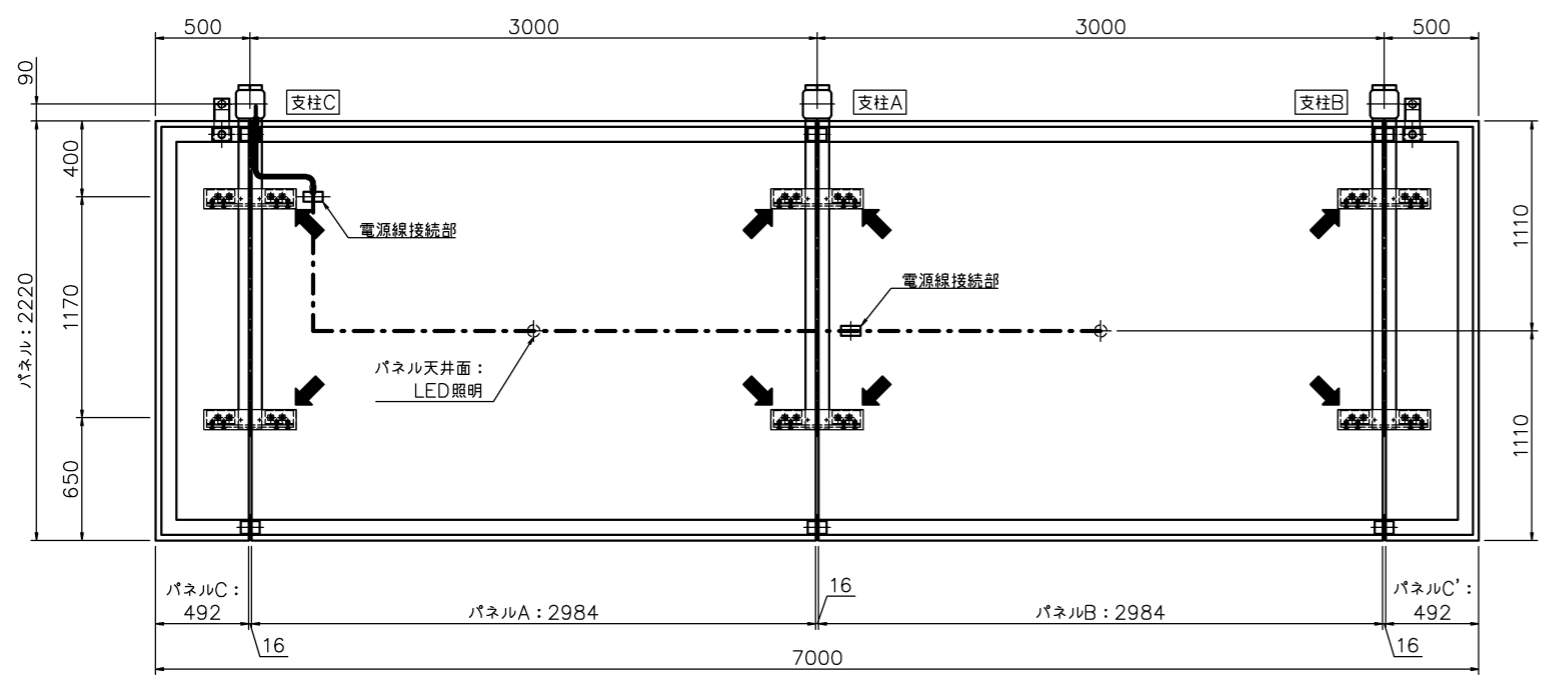


＜部材・仕上げ＞	
* パネル: A6063S (フレーム)、A5052P (表面材)、フェノール樹脂含浸コア (芯材)	
フッ素樹脂塗装ライトグレー	
* 支柱: STK (R) 400、SS400	
溶融亜鉛メッキの上、ウレタン樹脂塗装ライトグレー	
* 縦 樋: SUS304	
ウレタン樹脂塗装ライトグレー	
* 化粧カバー: SUS304	
ウレタン樹脂塗装ライトグレー	

符号	縦樋 有無	照明電源引込 有無
支柱A	無し	無し
支柱B	有り	無し
支柱C	有り	有り
支柱D	無し	有り

← 底吊り上げ用
アイナット (M10)

本図面記載の基礎寸法は
参考サイズとする。

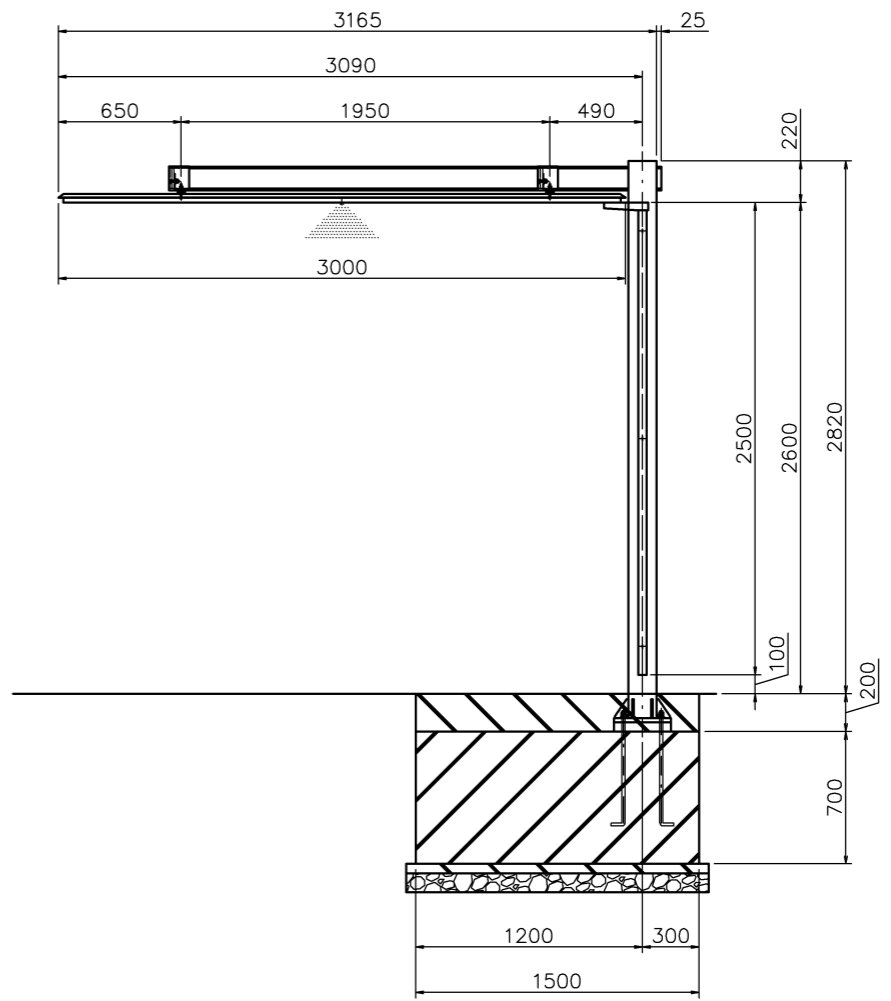
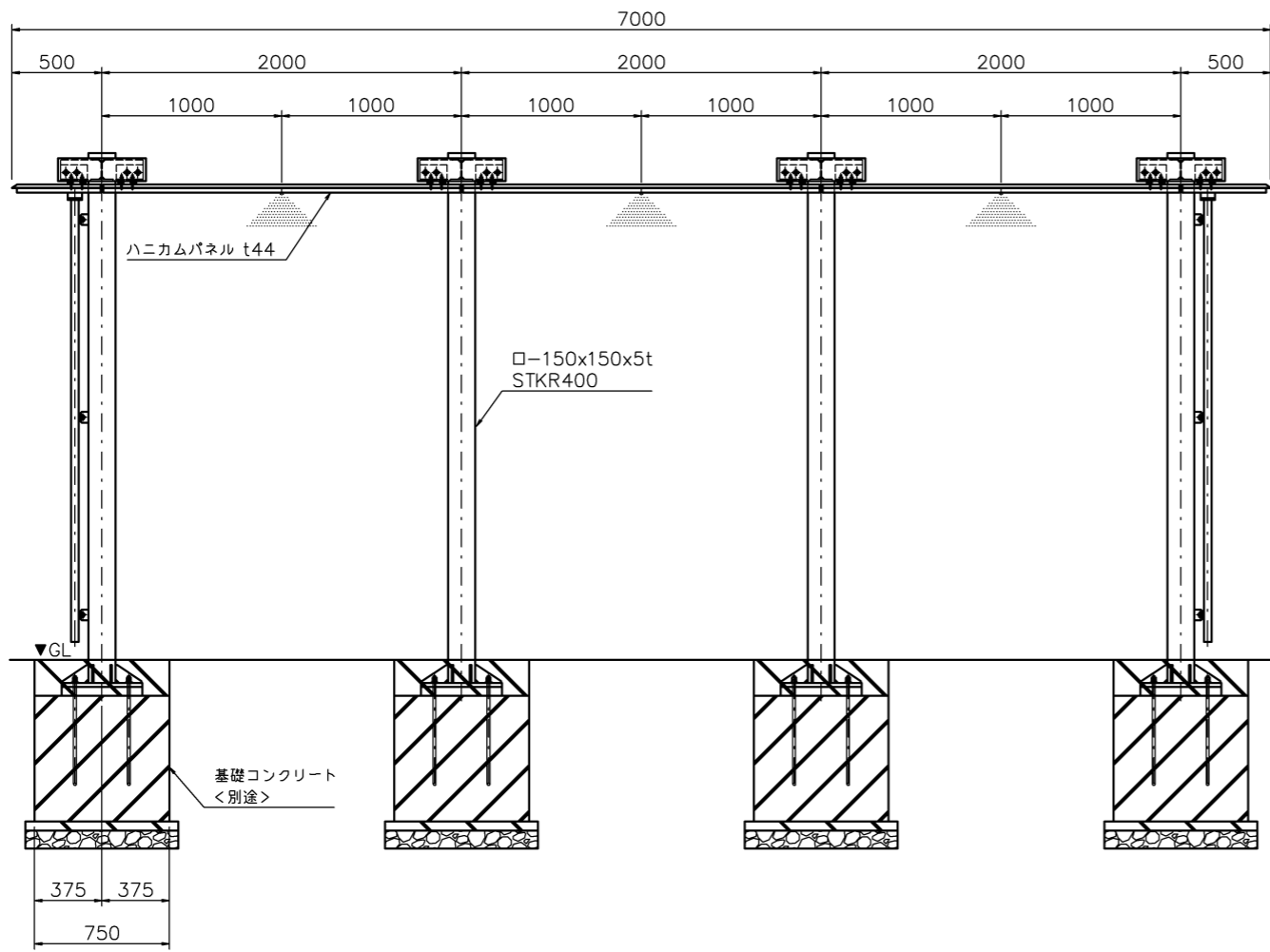
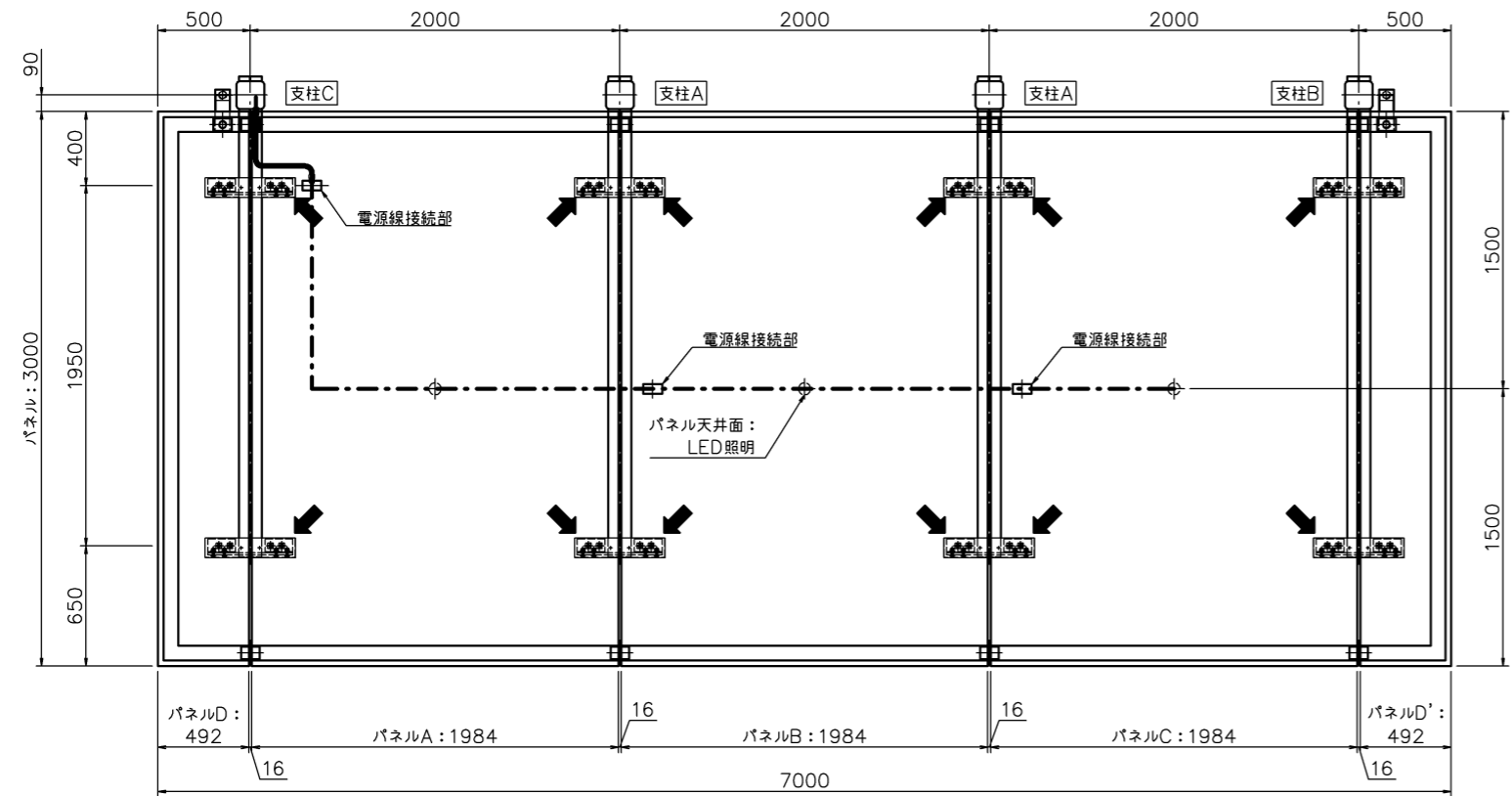


▲						名称 プロ・フィット シェード W7000xD2220xt44 (片持ち・外側角柱)		図番 分番 尺 度 1/20 投影法 第三角法	
▲						承認	検 閲	製 図	設 計
▲						年月日	年月日	年月日	年月日
▲	符号	改定年月日	改定事項	担当		数量	年月日	年月日	年月日

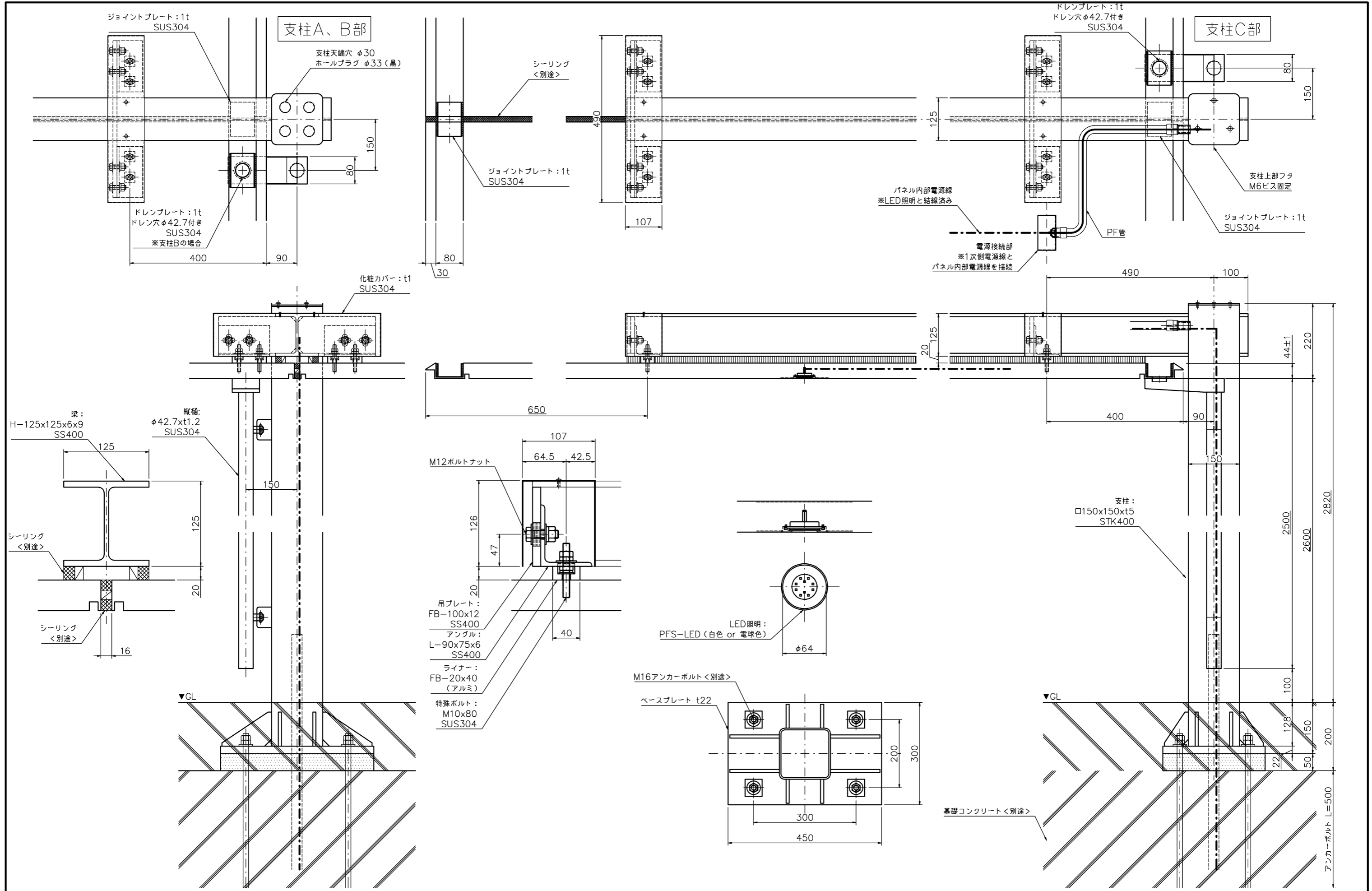
＜部材・仕上げ＞	
* パネル:	A6063S (フレーム)、A5052P (表面材)、フェノール樹脂含浸コア (芯材) フッ素樹脂塗装ライトグレー
* 支柱:	STK (R) 400、SS400 溶融亜鉛メッキの上、ウレタン樹脂塗装ライトグレー
* 縦 樋:	SUS304 ウレタン樹脂塗装ライトグレー
* 化粧カバー:	SUS304 ウレタン樹脂塗装ライトグレー

符号	縦樋 有無	照明電源引込 有無
支柱A	無し	無し
支柱B	有り	無し
支柱C	有り	有り
支柱D	無し	有り

← 底吊り上げ用
アイナット (M10)
本図面記載の基礎寸法は
参考サイズとする。



			名称 プロ・フィット シェード		図番 W7000xD3000xt44 (片持ち・外側角柱)	
図示	数量	表面処理	承認 年月日	検閲 年月日	製図 年月日	設計 年月日
符号	改定年月日	改定事項	担当		19.12.10	1/20 第三角法



	名称 プロ・フィット シェード 片持ち・外側角柱 部分詳細図			図番 分番		尺 度 1/5 投影法 第三角法
	承認 年月日	検 査 年月日	製 図 年月日	設 計 年月日	19.12.10	年月日
	材 質	図 示	表面処理	数 量		
	符号	改定年月日	改 定 事 項	担 当		