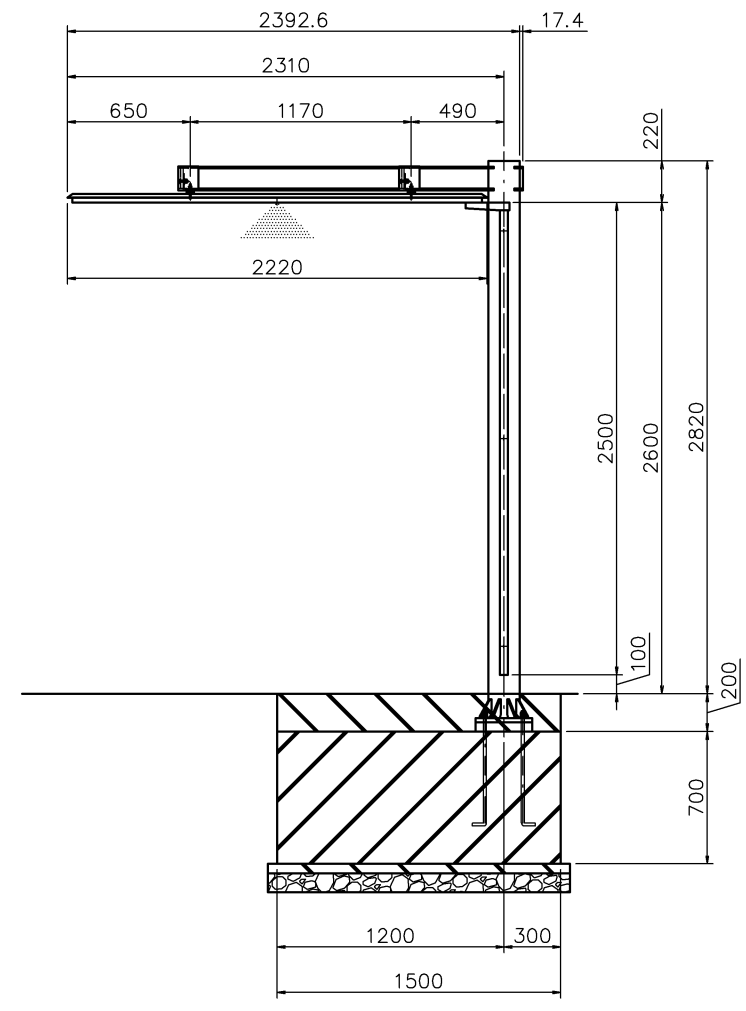
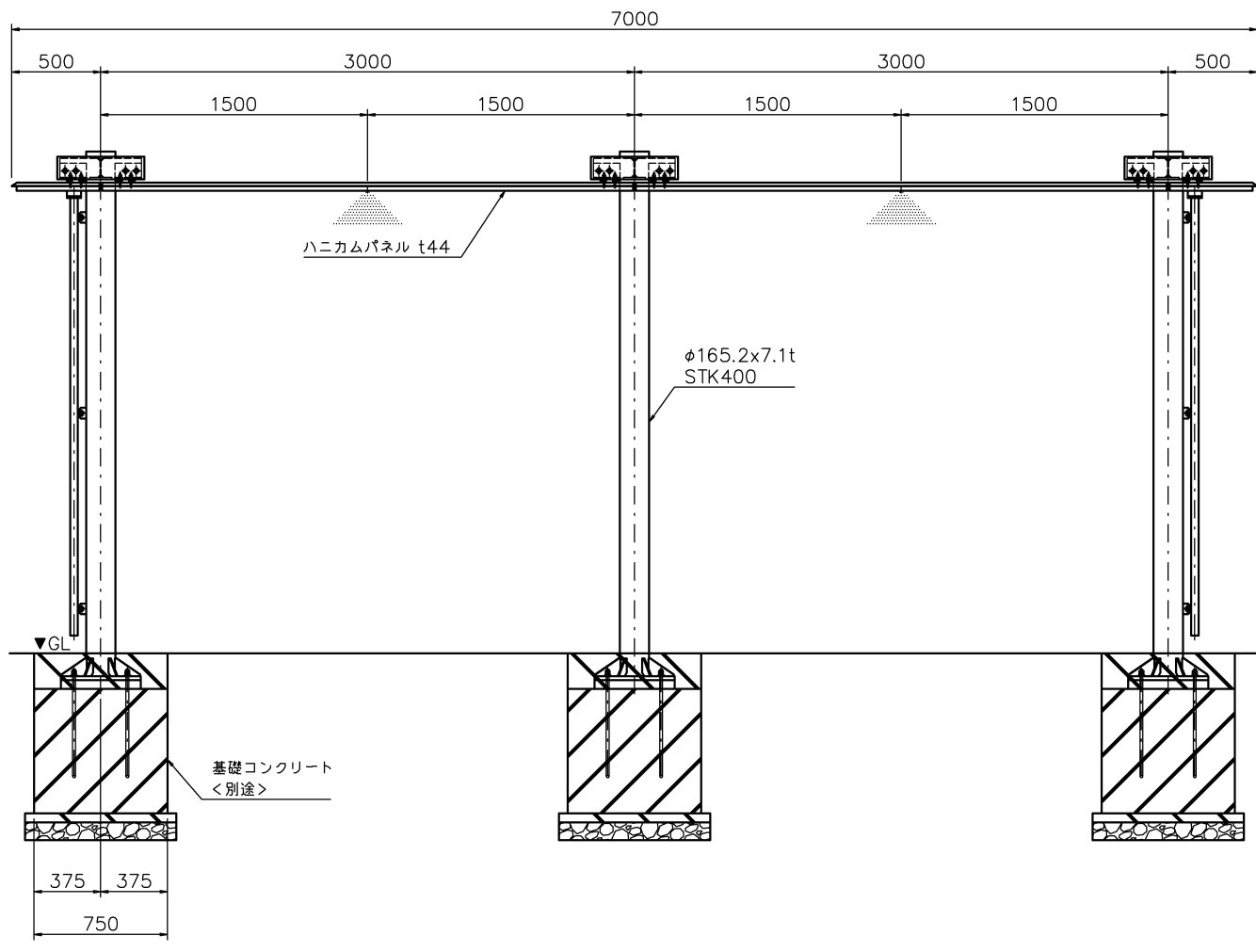
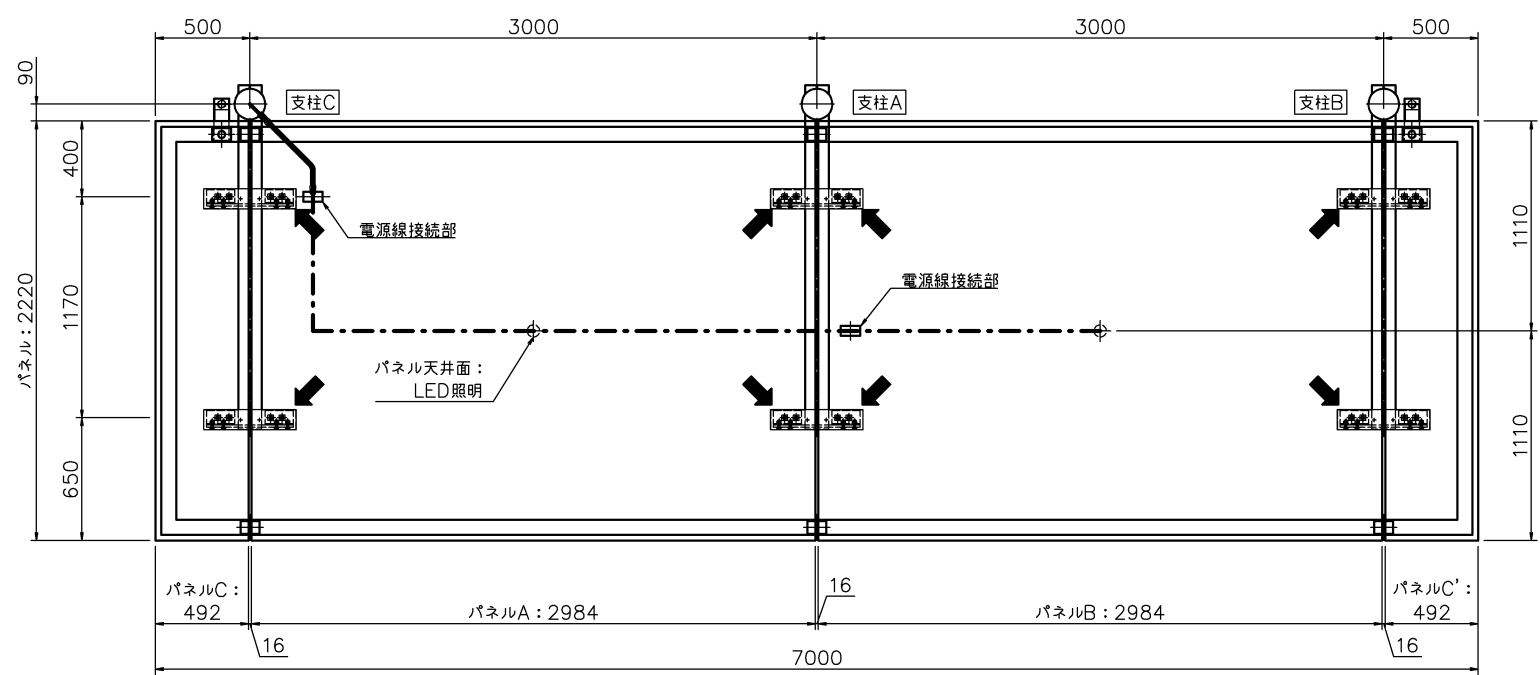


＜部材・仕上げ＞	
* パネル:	A6063S (フレーム)、A5052P (表面材)、フェノール樹脂含浸コア (芯材) フッ素樹脂塗装ライトグレー
* 支柱:	STK (R) 400、SS400 溶融亜鉛メッキの上、ウレタン樹脂塗装ライトグレー
* 縦 樋:	SUS304 ウレタン樹脂塗装ライトグレー
* 化粧カバー:	SUS304 ウレタン樹脂塗装ライトグレー

符号	縦樋 有無	照明電源引込 有無
支柱A	無し	無し
支柱B	有り	無し
支柱C	有り	有り
支柱D	無し	有り

← 底吊り上げ用
アイナット (M10)
本図面記載の基礎寸法は
参考サイズとする。



▲					名称 プロ・フィット シェード W7000xD2220xt44 (片持ち・外側丸柱)	図番		
▲						分番	尺 度	1/20
▲						検 査	投 影 法	第三角法
▲						製 図	設 計	
符号	改定年月日	改定事項	担当	材質	数量	承認 年月日	検 査 年月日	
						製 図 年月日	設 計 年月日	

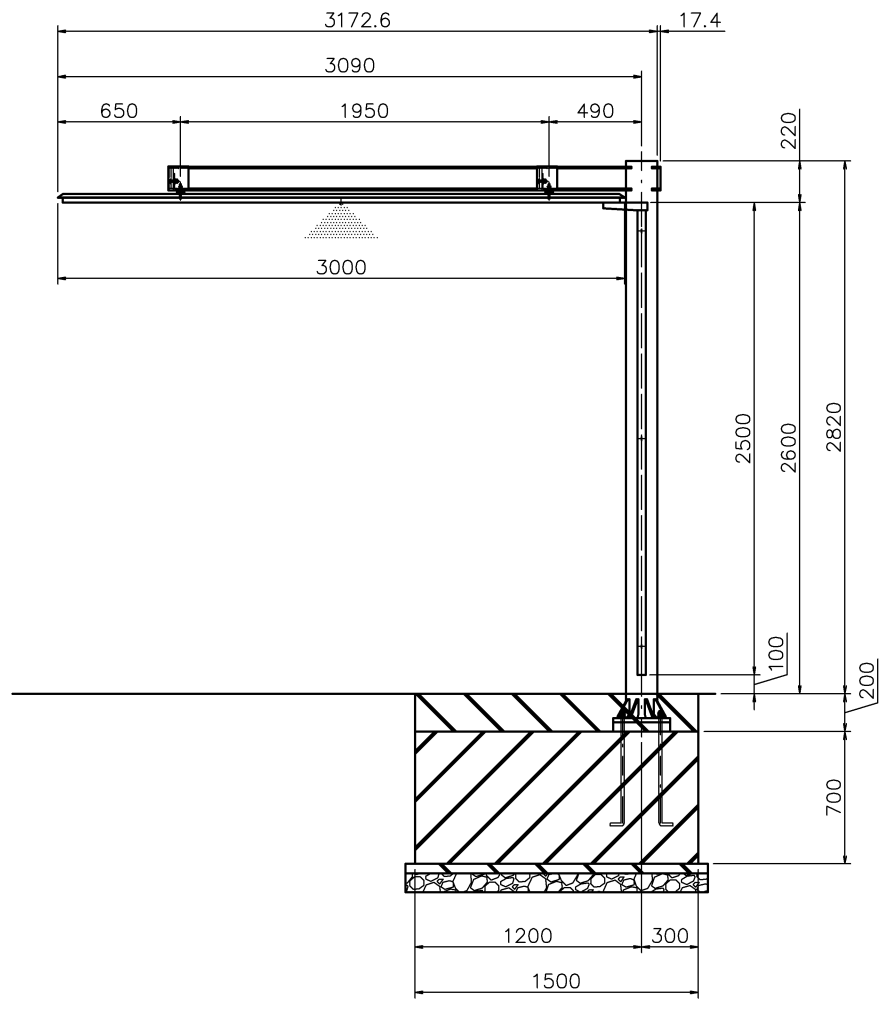
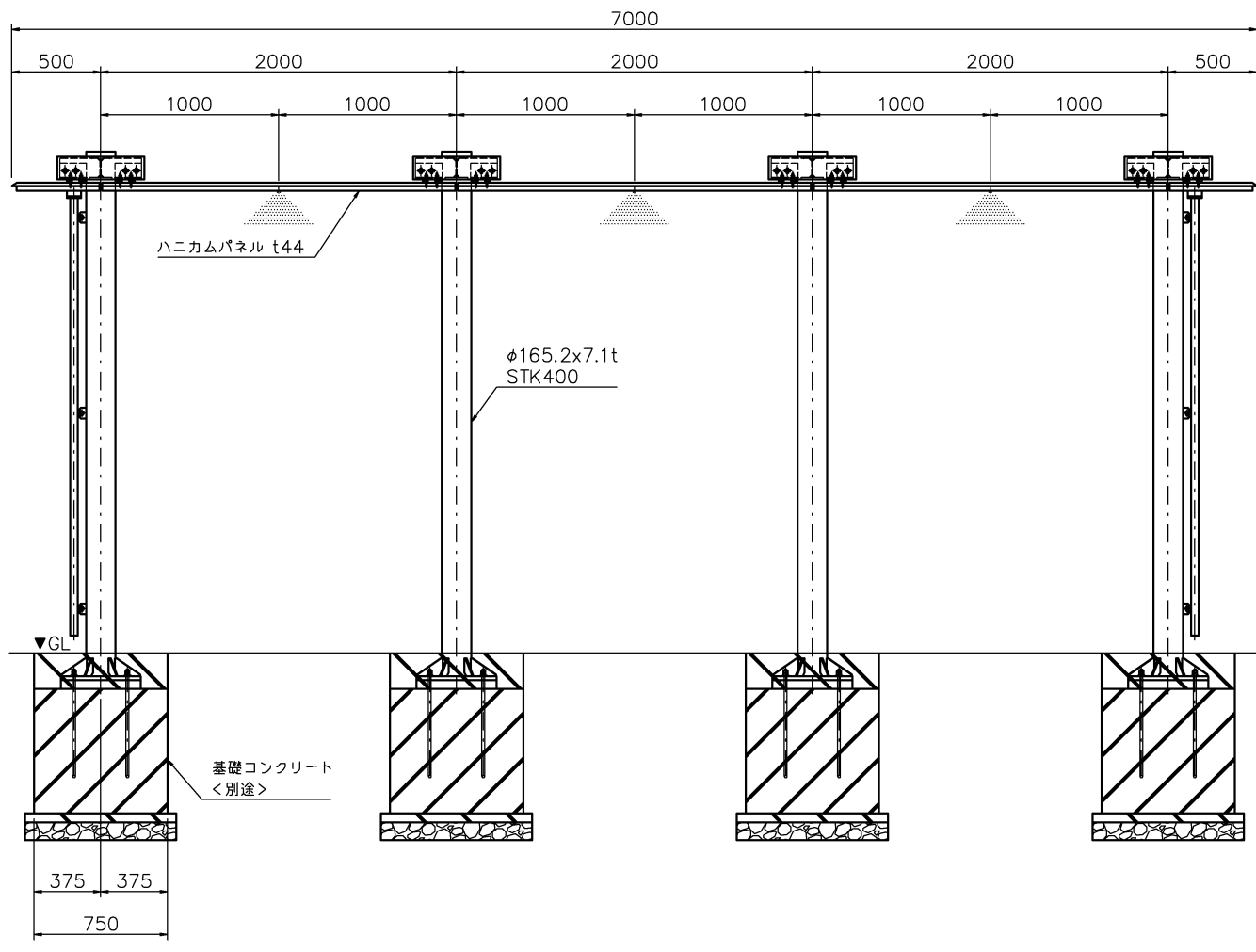
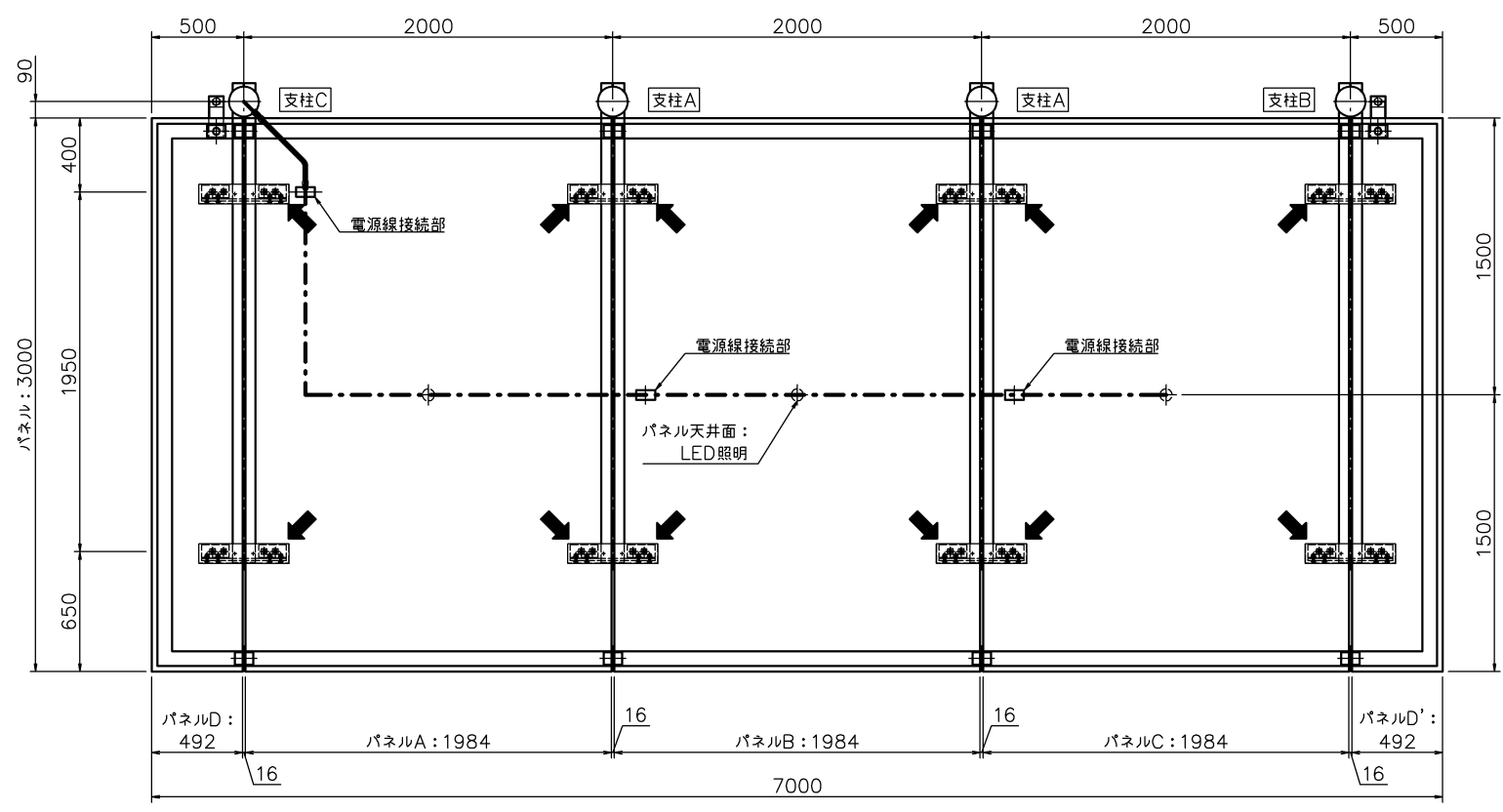
<部材・仕上げ>

- * パネル: A6063S (フレーム)、A5052P (表面材)、フェノール樹脂含浸コア (芯材)
フッ素樹脂塗装ライトグレー
- * 支柱: STK (R) 400、SS400
溶融亜鉛メッキの上、ウレタン樹脂塗装ライトグレー
- * 縦 樋: SUS304
ウレタン樹脂塗装ライトグレー
- * 化粧カバー: SUS304
ウレタン樹脂塗装ライトグレー

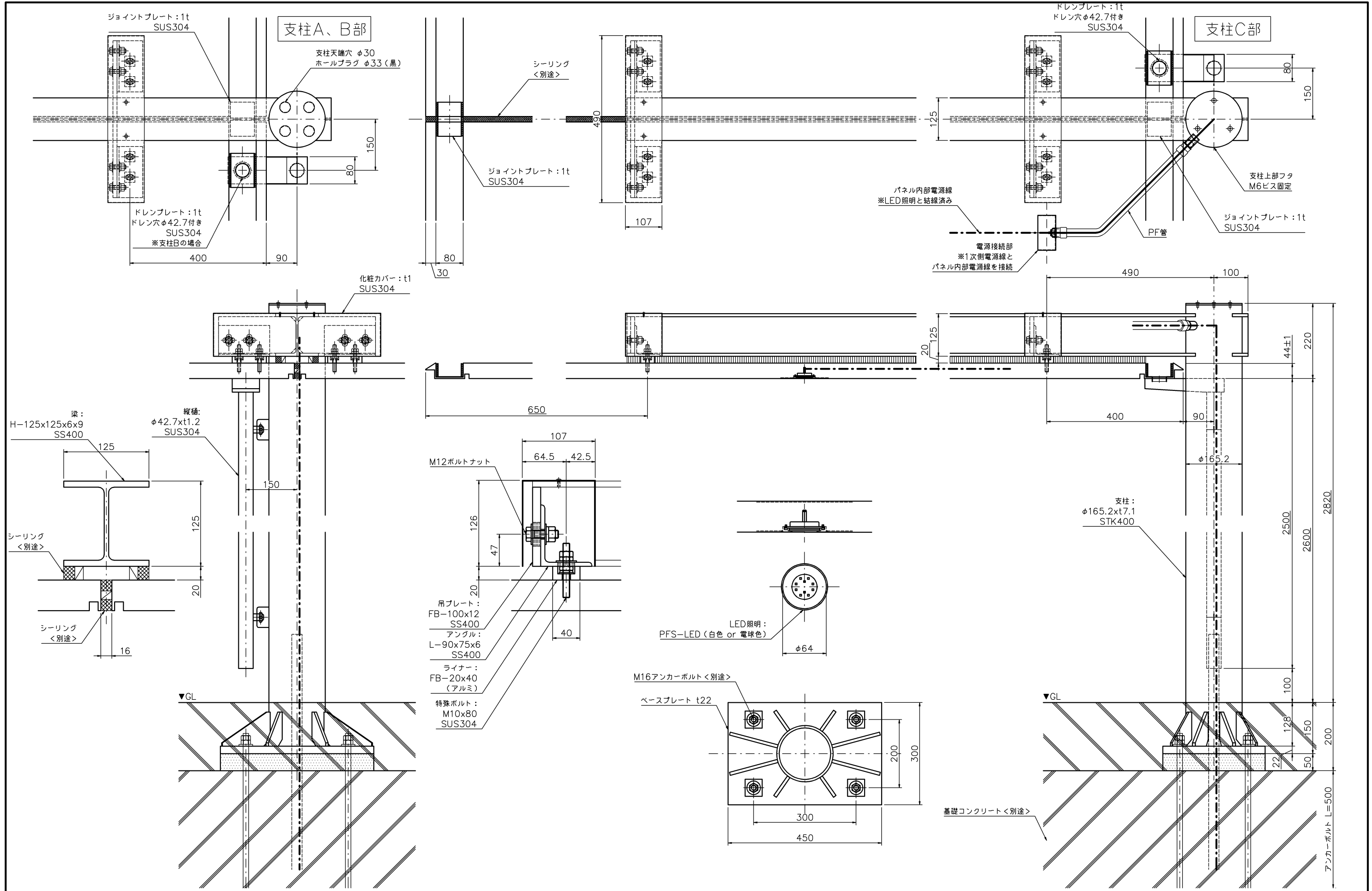
符号	縦樋 有無	照明電源引込 有無
支柱A	無し	無し
支柱B	有り	無し
支柱C	有り	有り
支柱D	無し	有り

← 庇吊り上げ用
アイナット (M10)

本図面記載の基礎寸法は
参考サイズとする。



△						名称 プロ・フィット シェード W7000xD3000xt44 (片持ち・外側丸柱)				図番 分番 1/20 尺 度 第三角法 投影法		
△						承認 年月日	検 閲 年月日	製 図 年月日	設 計 年月日	19.12.10	年月日	
△						材質	図 示	表面処理	数 量	年 月 日	年 月 日	年 月 日
△	符号	改定年月日	改定事項	担当								



▲							名称 プロ・フィット シード		図番 1/5		
▲							片持ち・外側丸柱 部分詳細図		分番	尺 度	1/5
▲							承認	検 査	製 図	設 計	第三角法
▲	符号	改定年月日	改 定 事 項	担 当	材質	図 示	表面処理	承 認 年月日	検 査 年月日	製 図 年月日	設 計 年月日
								19.12.10			